



Hilfreiche Chartformationen beim Forex Trading

Viele Trader fragen nach detaillierteren Informationen zu den Chartformationen, die beispielsweise der [Pattern Recognition Master Indikator](#) für den MetaTrader erkennt. Im folgenden finden Sie eine Liste, mit einigen der möglichen Chartformationen und den dazugehörigen Beschreibungen.

Inhalt:

1. [bärische Chartformationen](#)
2. [bullische Chartformationen](#)

Bärische Chartformationen

Shooting Star - Kann das Ende eines Aufwärtstrends signalisieren. Jedoch sollte dieses Signal durch andere Formationen bestätigt werden. Je länger der Schatten der Kerze ist, desto stärker ist das Signal.



Evening Star - Fungiert als starkes Trendumkehr Signal. Beachten Sie, dass die Schatten und der Körper der Kerze kurz sein sollten.



Evening Doji Star - ähnlich wie der Evening Star. Manche Trader interpretieren es jedoch als stärkeres Signal als den Evening Star.



Dark Cloud Pattern - diese zwei Kerzen Formation beendet oft einen Aufwärtstrend. Beachten Sie jedoch die Eröffnung der zweiten Kerze - diese sollte über dem Schlusskurs der ersten Kerze liegen und die zweite Kerze sollte unter der Hälfte der ersten Kerze schließen. Die Körper beider Kerzen sollten dabei groß genug sein. Das Dark Cloud Pattern gilt als mäßig starkes Signal.

Bearish Engulfing Pattern - diese zwei Kerzen Formation taucht meist am Ende eines Aufwärtstrends auf. Die zweite (bärische) Kerze sollte über der ersten Kerze eröffnen und unter dem Tief der ersten Kerze schließen. Das Bearish Engulfing Pattern gilt als mäßig starkes Signal.



Bullische Chartformationen

Bullish Hammer - Kann das Ende eines Abwärtstrends signalisieren. Jedoch sollte dieses Signal durch andere Formationen bestätigt werden. Je länger der Schatten der Kerze ist, desto stärker ist das Signal.



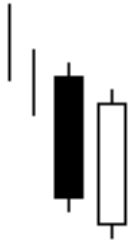
Morning Star - Fungiert als starkes Trendumkehr Signal. Beachten Sie, dass die Schatten und der Körper der Kerze kurz sein sollten.



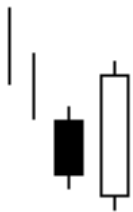
Morning Doji Star - ähnlich wie der Morning Star. Manche Trader interpretieren es jedoch als stärkeres Signal als den Morning Star.



Piercing Line Pattern - diese zwei Kerzen Formation beendet oft einen Abwärtstrend. Beachten Sie jedoch die Eröffnung der zweiten Kerze, diese sollte unter dem Schlusskurs der ersten Kerze liegen und die zweite Kerze sollte über der Hälfte der ersten Kerze schließen. Die Körper beider Kerzen sollten dabei groß genug sein. Das Dark Cloud Pattern gilt als mäßig starkes Signal.



Bullish Engulfing Pattern - diese zwei Kerzen Formation taucht meist am Ende eines Abwärtstrends auf. Die zweite (bärische) Kerze sollte unter der ersten Kerze eröffnen und über dem Hoch der ersten Kerze schließen. Das Bullish Engulfing Pattern gilt als mäßig starkes Signal.



Wenn Sie bei einem [MetaTrader Broker](#) handeln und die Chartformationen nicht jedes mal selbst von Hand analysieren möchten, gibt es speziell zu diesem Zweck den [Pattern Recognition Master Indikator](#) Indikator. Diesen und viele andere Indikatoren können Sie sich in unserem Download Bereich für [MetaTrader Indikatoren](#) kostenlos herunterladen.