



Hilfreiche Chartformationen beim Forex Trading

Viele Trader fragen nach detaillierteren Informationen zu den Chartformationen, die beispielsweise der [Pattern Recognition Master Indikator](#) für den MetaTrader erkennt. Im folgenden finden Sie eine Liste, mit einigen Chartformationen und den dazugehörigen Beschreibungen.

Bärische Chartformationen:

Shooting Star - Kann das Ende eines Aufwärtstrends Trends signalisieren. Jedoch sollte dieses Signal durch andere Formationen bestätigt werden. Je länger der Schatten der Kerze ist, desto stärker ist das Signal.



Evening Star - Fungiert als starkes Trendumkehr Signal. Beachten Sie, dass die Schatten und der Körper der Kerze kurz sein sollten.



Evening Doji Star - ähnlich wie der Evening Star. Manche Trader interpretieren es jedoch als stärkeres Signal als den Evening Star.



Dark Cloud Pattern - diese zwei Kerzen Formation beendet oft einen Aufwärtstrend.

Beachten Sie

jedoch die Eröffnung der zweiten Kerze - diese sollte über dem Schlusskurs der ersten Kerze liegen und die zweite Kerze sollte unter der Hälfte der ersten Kerze schließen. Die Körper beider

Kerzen sollten dabei groß genug sein. Das Dark Cloud Pattern gilt als mäßig starkes Signal.

Bearish Engulfing Pattern - diese zwei Kerzen Formation taucht meist am Ende eines Aufwärtstrends

auf. Die zweite (bärische) Kerze sollte über der ersten Kerze eröffnen und unter dem Tief der ersten

Kerze schließen. Das Bearish Engulfing Pattern gilt als mäßig starkes Signal.



Bullische Chartformationen:

Bullish Hammer - Kann das Ende eines Abwärtstrends signalisieren. Jedoch sollte dieses Signal

durch andere Formationen bestätigt werden. Je länger der Schatten der Kerze ist, desto stärker ist das Signal.



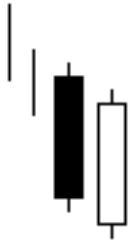
Morning Star - Fungiert als starkes Trendumkehr Signal. Beachten Sie, dass die Schatten und der Körper der Kerze kurz sein sollten.



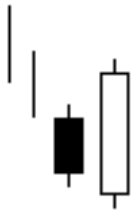
Morning Doji Star - ähnlich wie der Morning Star. Manche Trader interpretieren es jedoch als stärkeres Signal als den Morning Star.



Piercing Line Pattern - diese zwei Kerzen Formation beendet oft einen Abwärtstrend. Beachten Sie jedoch die Eröffnung der zweiten Kerze, diese sollte unter dem Schlusskurs der ersten Kerze liegen und die zweite Kerze sollte über der Hälfte der ersten Kerze schließen. Die Körper beider Kerzen sollten dabei groß genug sein. Das Dark Cloud Pattern gilt als mäßig starkes Signal.



Bullish Engulfing Pattern - diese zwei Kerzen Formation taucht meist am Ende eines Abwärtstrends auf. Die zweite (bärische) Kerze sollte unter der ersten Kerze eröffnen und über dem Hoch der ersten Kerze schließen. Das Bullish Engulfing Pattern gilt als mäßig starkes Signal.



Wenn Sie noch nichts vom [Pattern Recognition Master](#) gehört haben und nicht selbst nach diesen Chartformationen suchen möchten, können Sie sich diesen ausgezeichneten Indikator [hier](#) herunter laden.